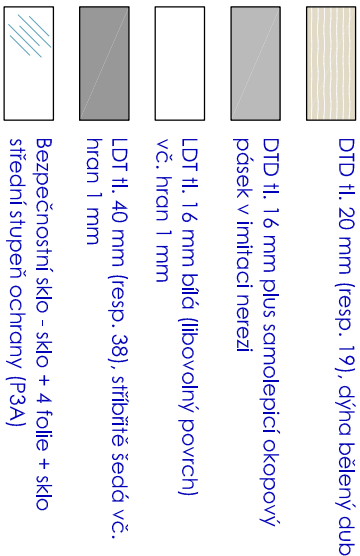


Dva jednotlivé pásy dřiny
sesazeny dle osy čelní desky

LEGENDA MATERIÁLU



SOUVĚŠLOST S OSTATNÍMI KONSTRUKCEMI
KK.4, KK.5, KK.6, KK.7 - uchycení
LA.2 - zajištění sedáku a příchycení opěrky
prošitý elektro
DP.5 - zásuvky se musí vejít do profilu police
(platí pro přepážkové pracoviště č. 5)

Dle požadavků provozovatele bude sklo
opatřeno samolepící řezanou fólií v souladu s
budoucím grafickým návrhem (není součástí
této dokumentace)

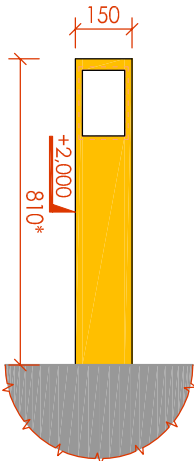
VŠEKERÉ ROZMĚRY MUSÍ BÝT PŘED ZHOTOVENÍM
PRVKU OVĚŘENY NA STAVBĚ.

PRVEK MUSÍ BÝT ZHOTOVEN V KOORDINACI
SE VŠEMI SOUVISEJÍCÍMI KONSTRUKCEMI
A PRVKY INTERIÉRU

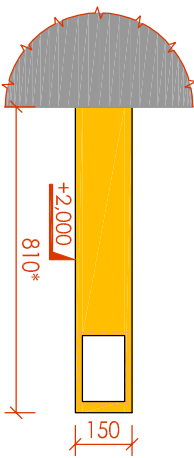
MONTÁŽ PRVKU MUSÍ BÝT KOODINOVÁNA
S PROFESEM STAVBY, HLAVNĚ SILNOPROUDEM
A SLABOPROUDEM, DO KONSTRUKCI BUDOU
NA MÍSTĚ PROVEDENY POŽADOVANÉ PROSTUPY

Zásuvkové hnízdo - min. 4 zásuvky
pro strukturovanou kabeláž
+ 3 silnoprůdové zásuvky

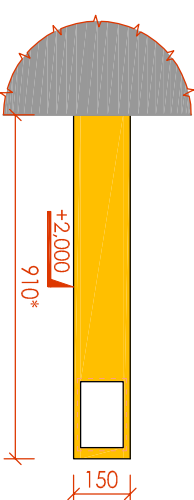
POHLED ČELNÍ



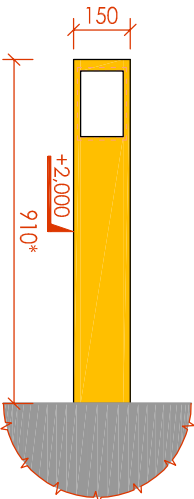
POHLED ČELNÍ



POHLED ČELNÍ



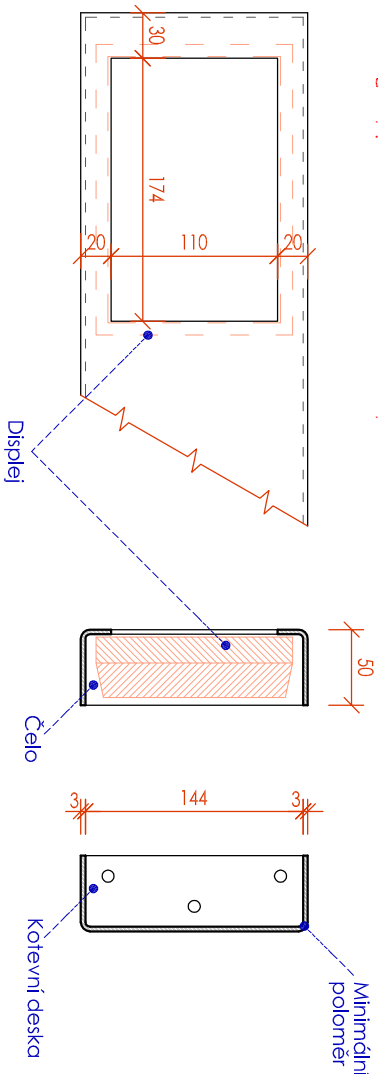
POHLED ČELNÍ



DETAIL OTVORU PRO DISPLEJ

ŘEZY

1:5



Ohybaný ocelový plech tl. 3 mm
Navržené čelo (krycí funkce) a kotvení deska pro uchycení k příslušné konstrukci pomocí
vrtů nebo chem. kotvěv
Výřezaný otvor na přepážkový displej základního typu (pouze s číslm klientů) - **nutno
přizpůsobit skutečné pořízenému systému!**
Viditelné svrty a povrchové nerovnosti zabrousit - povrch musí být bezchybně hladký
Povrchová úprava - práškový lak lesk, žlutá NCS S 0560-Y10R, Pantone 136 C
Kabeláž vedena volně v profilu, přivedena přes navazující kapotáž vlnější konstrukce
Horní úroveň ve stejné výšce jako horní hrana zasklení přepážek



PŘEPÁŽKOVÉ PŘÍČKY
PP.1

VESTAVĚNÝ
INTERIÉR